

ТЕХНИЧЕСКИЙ ПАСПОРТ

на нежилое здание

составлен по состоянию на 12.04.2007

РЕСПУБЛИКАНСКОЕ УНИТАРНОЕ ПРЕДПРИЯТИЕ
"МИНСКОЕ ГОРОДСКОЕ АГЕНТСТВО ПО ГОСУДАРСТВЕННОЙ РЕГИСТРАЦИИ И ЗЕМЕЛЬНОМУ
КАДАСТРУ"

(наименование организации по государственной регистрации)

Инвентарный номер 500/С- 45464

код 2 29 00 Здание специализированное иного назначения (АТС)

(назначение здания (сооружения))

Населенный пункт г. Минск

Улица пр-т ПАРТИЗАНСКИЙ

№ дома д. 168

№ корпуса

Отметки о произведенных обследованиях:

" " 200 г. "Изменений нет" ()
(подпись) (И.О.Фамилия)

Уполномоченное должностное лицо

М.П. (подпись) (И.О.Фамилия)

" " 200 г. "Изменений нет" ()
(подпись) (И.О.Фамилия)

Уполномоченное должностное лицо

М.П. (подпись) (И.О.Фамилия)

Подпись исполнителя



1. Область _____

2. Район _____

3. Сельский совет _____

4. Населенный пункт г. Минск

5. Район в городе ЗАВОДСКОЙ

6. Улица пр-т ПАРТИЗАНСКИЙ

7. Геокод _____

8. Номер квартала 1711

9. Номер картограммы 311-2

10. Литер Я1/к

1. ОБЩИЕ СВЕДЕНИЯ О НЕЖИЛОМ ЗДАНИИ

1. Серия, тип проекта	<input type="text"/>	9. Общая площадь жилых помещений (кв-р), кв.м.	<input type="text"/>
2. Количество этажей, шт.	<input type="text" value="1"/>	10. Жилая площадь кв.м.	<input type="text"/>
3. Количество подземных этажей, шт.	<input type="text"/>	11. Количество квартир	<input type="text"/>
4. Площадь застройки, кв.м.	<input type="text" value="23,8"/>	12. Число жилых комнат	<input type="text"/>
5. Объем здания, куб.м.	<input type="text" value="102"/>	13. Материал стен	<input type="text" value="кирпичные"/>
6. Общая площадь здания, кв.м.	<input type="text" value="18,8"/>	14. Год постройки	<input type="text" value="1980"/>
7. Нормируемая площадь здания, кв.м.	<input type="text" value="15,3"/>	15. Физический износ, %	<input type="text"/>
8. Количество нежилых изолированных помещений, шт.	<input type="text"/>		

2. СВЕДЕНИЯ О ЗЕМЕЛЬНОМ УЧАСТКЕ

Таблица 2

Кадастровый номер земельного участка	Площадь земельного участка, га	Наименование документа, удостоверяющего право на земельный участок	Номер документа, удостоверяющего право на земельный участок
1	2	3	4

Застроенная площадь земельного участка, кв.м.		
всего	под основным строением	под прочими строениями и сооружениями
5	6	7
23,8	23,8	

Подпись исполнителя

В. М. М. М.

3. РАСПРЕДЕЛЕНИЕ НЕЖИЛЫХ ПОМЕЩЕНИЙ И ИХ ПЛОЩАДЕЙ

Таблица 3

назначение	Площадь	Административные помещения	Торговые помещения	Помещения здравоохранения	Складские помещения	Спортивные помещения	Образовательные, воспитательные, научные помещения	Коммунально-бытовые помещения	Культурно-просветительские помещения	Помещения транспортного назначения (гаражи)
1		2	3	4	5	6	7	8	9	10
ормируемая площадь, кв.м.										
спомогательная площадь, кв.м.										
бщ. площадь здания, кв.м.										

Продолжение таблицы 3

АТС	во вспомогательных помещениях					Итого
	11	12	13	14	15	
15,3						20
3,5						15,3
18,8						3,5
						18,8

4. ГОСТИНИЦЫ, ПРОФИЛАКТОРИИ, САНАТОРИИ, ДОМА ОТДЫХА, БОЛЬНИЦЫ, ШКОЛЫ, ДЕТСКИЕ САДЫ И Т.Д.

Таблица 4

палат, спален	классов, аудиторий	комнат для отдыха и игр	номеров	в том числе				Количество мест
				1-мест.	2-х местн.	3-х местн.	4-х местн. и более	
1	2	3	4	5	6	7	8	9
								10

Подпись исполнителя

А.А.А.

5. РАСПРЕДЕЛЕНИЕ ЖИЛЫХ ПОМЕЩЕНИЙ И ИХ ПЛОЩАДЕЙ

Таблица 5

Наименование	Распределение жилых помещений по числу комнат										Итого в отдельных квартирах	Итого в общежитиях
	однокон-натные	двухком-натные	трехком-натные	четырёх-комнат-ные	пяти-комнатные	более пяти комнат	в том числе					
							в мансардах	в подвалах	в цок. этажах			
1	2	3	4	5	6	7	8	9	10	11	12	
Количество квартир										0		
Количество жилых комнат										0		
Жилая площадь, кв.м.										0		
Общая площадь жилых помещений (квартир), кв.м.										0		
Об. площадь здания (общая площадь кв-р по СНБ), кв.м.										0		

6. БЛАГОУСТРОЙСТВО ПЛОЩАДЕЙ НЕЖИЛОГО ЗДАНИЯ, КВ.М.

Таблица 6

Наименование	Водопровод	Отопление																Канализация	Горячее водоснабж.		Газоснабжение		Ванные (душ)	Мусоропровод	Лифт
		печное	от АГВ	от ТЭЦ	центральное						от групповой котельной	иное	местная	центральная	от колонок	центральное	сжиженный газ		сетевое						
					от собств. котельной																				
					на тверд. топлив.	на жидк. топлив.	на газе	на тверд. топлив.	на жидк. топлив.	на газе															
					1	2	3	4	5	6										7	8	9			
						18,8																			
Основная (нормируемая) площадь						15,3																			
Общая площадь жилых помещений (квартир)																									
Жилая площадь																									

Подпись исполнителя

А.С.Смирнов

7. ТЕХНИЧЕСКОЕ ОПИСАНИЕ КОНСТРУКТИВНЫХ ЭЛЕМЕНТОВ И ИНЖЕНЕРНОГО ОБОРУДОВАНИЯ

Таблица 7

№ п/п	Наименование конструктивных элементов и инженерного оборудования		Описание конструктивных элементов и инженерного оборудования (материал, конструкция, отделка и прочее)
1	2		3
1	Фундамент		
2	А. Наружные, внутренние капитальные стены		кирпичные
	Б. Перегородки		кирпичные
3	Перекрытия	чердачные	ж/бетонное
		междуэтажные	
		подвальные	
4	Крыша		мягкая рулонная
5	Полы		бетонные
6	Проемы	оконные	деревянные
		дверные	щитовые
7	Отделочные работы	наружная отделка а) цоколя	
		б) стен	
		внутренняя отделка	
8	Инженерное оборудование	отопление	центральное от собственной котельной
		электроснабжение	скрытая проводка
		водопровод	
		канализация	
		горячее водоснабжение	
		ванные (души)	
		газоснабжение	
		напольные электроплиты	
		вентиляция	естественная
		радио	
		телевидение	
		телефон	
		мусоропровод	
		лифты	
9	Прочие работы		

Подпись исполнителя

Владимир

Таблица 9

				Таблица 9
№ п/п	Вид стоимости	В ценах какого года определена стоимость	Дата определения	Сумма (руб.)
1	2	3	4	5
1	Первоначальная	1991		
2	Восстановительно-оценочная	1991		
3	Остаточно-оценочная	1991		

10. ОСОБЫЕ ОТМЕТКИ

Приложение:

1. Поездные планы на 1 листах

2. Схема придомовой территории на _____ листах

Паспорт составил: 27 Апрель 2007г.

Паспорт проверил: "27 04 2007г.

полномоченное должностное лицо

(подпись)

Клакоцкая О.Е.

(И.О.Фамилия)

(подпись)

Снякович А.Я.
(И.О.Фамилия)

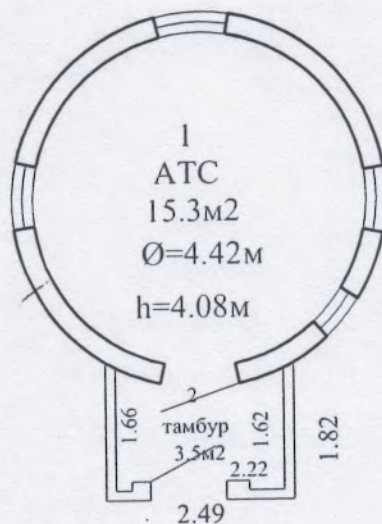
(И.О.Фамилия)

(подпись)

Снякович Л.Я
(И.О. Фамилия)

(И.О.Фамилия)





РЕСПУБЛИКАНСКОЕ УНИТАРНОЕ ПРЕДПРИЯТИЕ «МИНСКОЕ ГОРОДСКОЕ АГЕНТСТВО ПО ГОСУДАРСТВЕННОЙ РЕГИСТРАЦИИ И ЗЕМЕЛЬНОМУ КАДАСТРУ»				
ул. пр-т Партизанский				№ 168
к-д/м/а	квартал	участок	секция	Литер
311-2	1711			Я1/к
план	1	этажа	ли	НОМИНАЛ
Составил	Клюкоцкая О.Е.		12.04.07	
Вычертил	Клюкоцкая О.Е.			
Проверил	Матюшонков И.		12.04.2007	

10. 02. 12
Минин